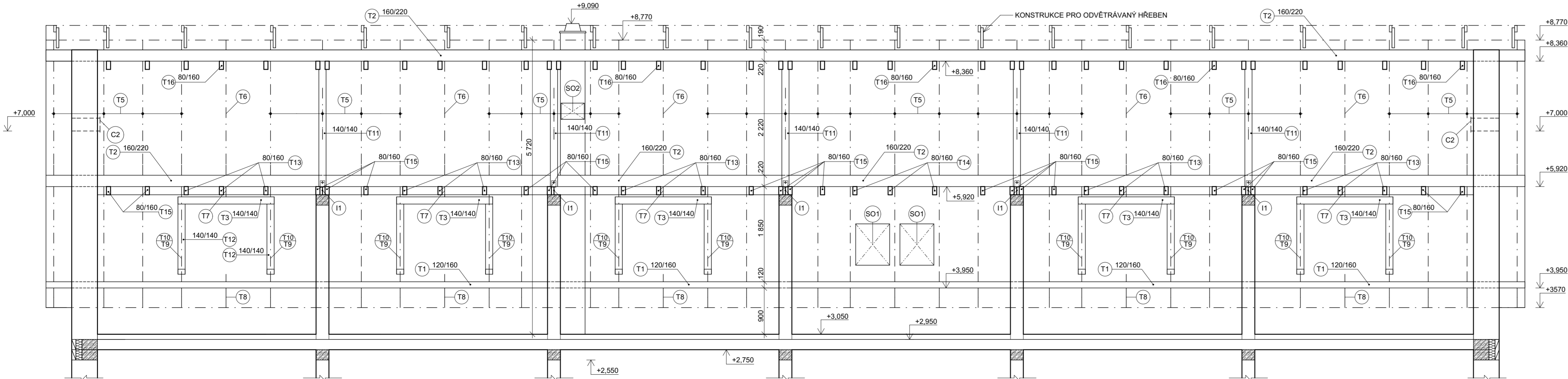
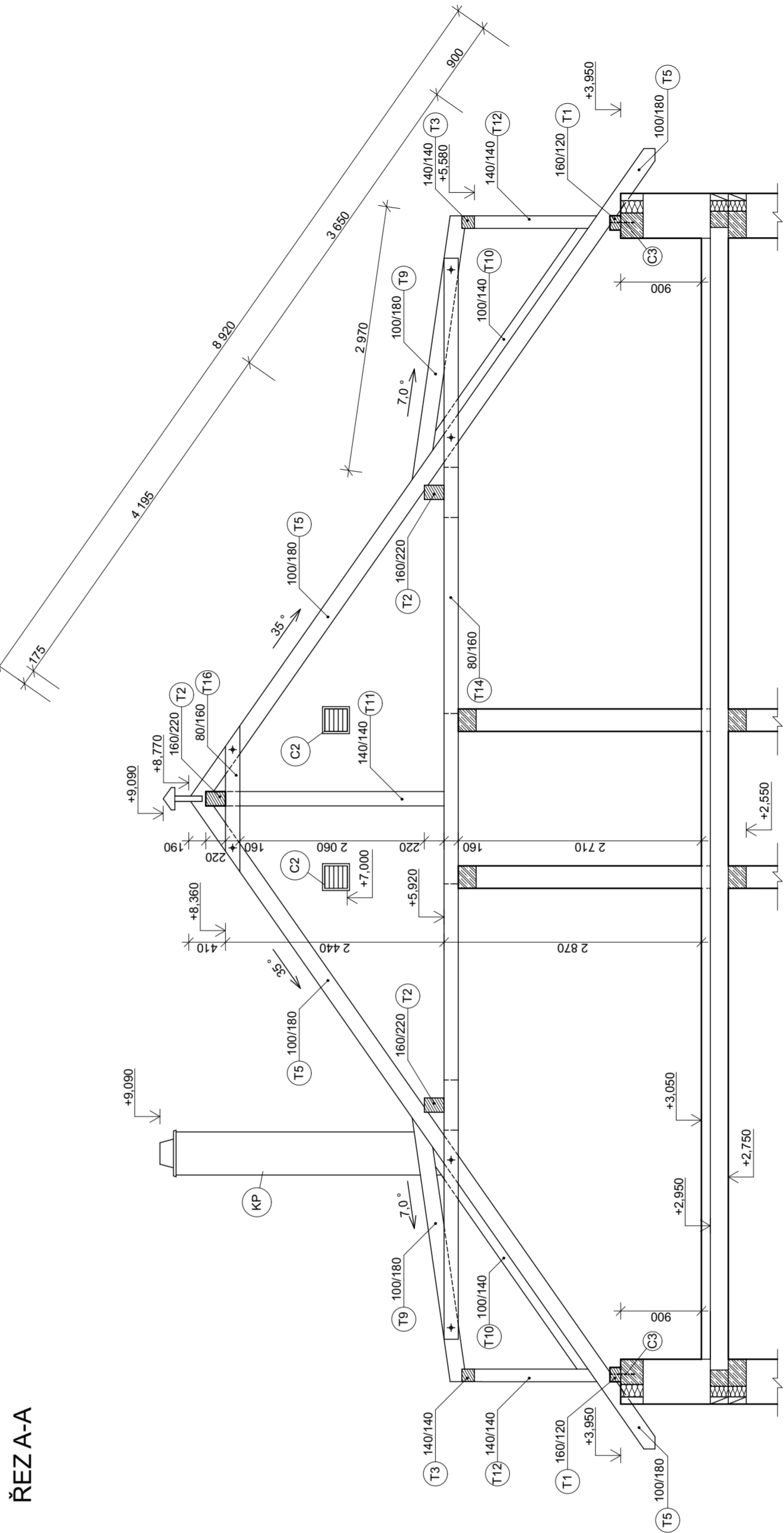


REZ B-B  
POZNÁMKA: REZ JE VE SVISLÉM SMĚRU ZALOMEN Z DŮVODU VIDITELNOSTI NOSNÉHO ZDÍVÁA KONSTRUKCE KROVU



REZ A-A



SPECIFIKACE PRVKŮ KROVU

OZN.	NÁZEV	PROFIL (ŠV) [mm]	DĚLKA [mm]	POČET [ks]	KUBATURA [m³]
T1	POZEDNICE	160 / 120	61 500	1	1,191
T2	VAZNICE (STŘEDOVÁ, VRCHOLOVÁ)	160 / 220	30 750	3	3,247
T3	VAZNICE (VÍKÝŘ)	140 / 140	2 000	11	0,431
T4	PODKLAČNÍ PRVEK	100 / 160	700	10	0,112
T5	KROKEV	100 / 180	9 400	63	10,669
T6	KROKEV	100 / 180	5 300	11	1,049
T7	KROKEV	100 / 180	3 500	11	0,693
T8	KROKEV	100 / 180	1 500	11	0,297
T9	KROKEV	140 / 180	3 500	22	1,940
T10	PŘÍDAVNÁ KROKEV	140 / 100	3 400	22	1,047
T11	SLOUPEK (VRCHOLOVÝ)	140 / 140	2 700	5	0,265
T12	SLOUPEK (VÍKÝŘ)	140 / 140	1 800	22	0,776
T13	KLEŠTINA (STŘEDOVÁ)	80 / 160	12 300	15	2,362
T14	KLEŠTINA (STŘEDOVÁ)	80 / 160	10 600	3	0,407
T15	KLEŠTINA (STŘEDOVÁ)	80 / 160	8 900	21	2,392
T16	KLEŠTINA (VRCHOLOVÁ)	80 / 160	2 000	41	1,049
CELKOVÁ KUBATURA REZIVA					Σ 28,178

SPECIFIKACE PRVKŮ PRÍSTŘEŠKU

NÁZEV	PROFIL (ŠV) [mm]	DĚLKA [mm]	POČET [ks]	KUBATURA [m³]
SLOUPEK	140 / 140	2 800	26	1,350
PODÉLNÉ TRÁMKY	80 / 140	315 000	1	3,528
OKLADOVÉ TRÁMKY	50 / 50	2 500	195	1,129
CELKOVÁ KUBATURA REZIVA				Σ 6,007

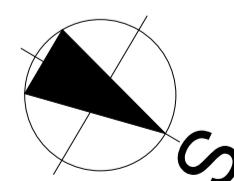
SPECIFIKACE OCELOVÝCH PRVKŮ

OZN.	NÁČRT	POPIS KONSTRUKCE	DĚLKA [mm]	min. ULOŽENÍ [mm]	POČET [ks]
I1		- VALCOVANÝ PROFIL I-160	1 900	200	5

- PROFIL Z OCELI S235JR  
- NA PROFIL BUDE NAVÁŘEN ÚHELNÍK 2x L 80x80/5 mm, PRO ZAKOTVENÍ SLOUPKU

POZNÁMKY:

- (C3) KOTVENÍ POZEDNICE: ZÁVITOVÁ KOTVENÁ TYČ M12 KOTVENÁ NA CHEMICKOU KOTVU KOTVENÍ BUDE PROVEDENO PO 1 m DO ŽB VĚNCE
- (KP) VÍCEVRSTVÝ ZÍLOVANÝ KOMÍN S KERAMICKOU VLOŽKOU A VKLÁDANOU MINERÁLNÍ IZOLACÍ ODVOD SPALIN OD BĚŽNÝCH SPOTŘEBIČŮ NA PEVNÁ, KAPALNÁ, PLYNNÁ PALIVA, KOTVENÍ TVÁRNICE 480x480 mm, PRŮCHUCH ø 250 mm
- (C1) PROTIPŮŽNÍ STÁHOVACÍ SCHODY 1200x600 mm, SCHODY S PLECHOVÝM SENDVIČOVÝM VÍKEM PRO ZABUDOVÁNÍ DO STROPNÍ KONSTRUKCE, UVNITŘ VÍKA JE TEPELNÁ IZOLACE A PROTIPŮŽNÍ VLOŽKA, U=1,8 W/m².K
- (S01) STŘEŠNÍ DŘEVĚNÉ OKNA PRO OBYTNÁ PODKROVÍ, SPODNÍ OVLADAČÍ KLÍKA, IZOLACNÍ TROJSKLO, Ug= 0,5 W/m².K, Uf= 1,1 W/m².K, ROZMĚR 660x1 400 mm
- (S02) STŘEŠNÍ VÝLEZ PRO NEZAIZOLOVANÉ STŘECHY, S BOČNÍM OTVÍRÁNÍM, ROZMĚR 450x550 mm
- (C2) VĚTRACÍ MRŠŤKA HLINÍKOVÁ 300 x 300 mm, S PROTIDĚŠTOVOU ZALUZÍ
- (V1) ŽELEZOBETONOVÝ VĚNEC 300x250 mm, SPODNÍ ÚROVEŇ ŽB VĚNCE +3,960 m, BETON C20/25, VÝZTUŽ B500
- (K) VÝPIS VIZ. SPECIFIKACE KLEMPÍŘSKÝCH VÝROBKŮ
- (C) VÝPIS VIZ. SPECIFIKACE DOPLŇKOVÝCH VÝROBKŮ
- DĚLKY PRVKŮ JSOU V HRUBÝCH DĚLKÁCH S PRŮŘEZEM - NA STAVBĚ NUTNO UPRAVIT
- DĚLKY PRVKŮ V TABULCE JSOU POČÍTANY PRO DODÁVKU PRVKŮ VÝZV V JEDNOM KUSE KROMĚ POZEDNICE (T1), VAZNICE (T2) A KLEŠTIN (T13), (T14)
- DELŠÍ DŘEVĚNÉ PRKY BUDOU SPOJOVANY PŘEPLATOVÁNÍM
- VEŠKERÉ DŘEVĚNÉ PRVKY BUDOU VZDÁLENY OD KOMINOVÉHO TĚLESA min. 50 mm
- VEŠKERÉ DŘEVĚNÉ PRVKY BUDOU OŠETŘENY BEZBARVÝM OCHRANNÝM PŘÍPRAVKEM PROTÍ DŘEVOKAZNÝM HUBÁM, PLISNÍM A DŘEVOKAZNĚMU HMYZU
- VAZNICE BUDOU PODLOŽENY TRÁMKY (T4) 100/160 mm DL min 700 mm, KTERÉ BUDOU KOTVENY DO ŽB VĚNCE ZÁVITOVOU TYČÍ, ZÁVITOVÁ TYČ M12 BUDE KOTVENÁ NA CHEMICKOU KOTVU min. DVE KOTVY NA TRÁMEK
- VIDITELNÉ DŘEVĚNÉ PRVKY (NEBO ČÁSTI) BUDOU PŘED MONTÁŽÍ OHOBLOVANY
- BEDNĚNÍ STŘECHY NA VIDITELNÝCH MÍSTĚCH (U OKAPU, VE ŠTÍTU) BUDE Z DŘEVĚNÝCH PALUBEK TL. 19 mm
- V MÍSTĚ STÁHOVACÍCH SCHODŮ BUDE PROVEDENA POCHOZÍ LÁVKA Z OSB DESEK TL. 22 mm, PRO KONTROLU STŘECHY A ČIŠTĚNÍ KOMINU
- NUTNÉ DODRŽET DŘEVĚNÉ BEDNĚNÍ Z PRKEN Z DŮVODU PLECHOVÉ KRYTINY (KONDENZACE NA SPODNÍ STRANĚ KRYTINY)
- PODOKAPNÍ ŽLAB BUDE UKOTVEN POMOČÍ ŽLABOVÝCH HÁKŮ, KTERÉ BUDOU KOTVENY DO KROKVÍ
- KLADEN VÝŠKOVÝ DŮRAZ NA OPLECHOVÁNÍ DETAILŮ A TO NA NÁPOJENÍ VÍKÝŘŮ, KOMINU NA STŘEŠNÍ PLECHOVOU KRYTINU
- V MÍSTĚ NAD KLEŠTINAMI BUDE VLOŽENA DO DOPLŇKOVÉ HYDROIZOLAČNÍ VRSTVY (DHY) VĚTRACÍ SVISLKY PRO PŘÍVOD VZDUCHU DO NEZATEPLENÉ ČÁSTI STŘECHY, (V KAŽDÉM KROKOVÉM POLI)
- ODVĚTRÁNÍ V HŘEBENI (VIZ. DETAIL)
- KOTVENÍ STŘEDOVÉ VAZNICE (VIZ. DETAIL)



SO02 / 0,000-+26,830 m n. m., 8.p.v. / SOUŘADNICOVÝ SYSTÉM JTSK				<div>T</div>
DRUH PRÁCE	DIPLOMOVÁ PRÁCE			
VYPRACOVAL	Bc. TOMÁŠ KADLEC			
VEDOUcí PRÁCE	Ing. arch. IVANA UTKALOVÁ			
STAVEBNÍK	MARIE BILKOVÁ, PERNKOVSKÁ 1759, HAVL. BROD 58001			<div>Y</div> <div>VÝKRES UČENÍ</div> <div>TECHNICKÉ STAVBY</div> <div>Y</div>
MÍSTO STAVBY	K.Ú. PERNKOV - p.č. 652, HAVL. BROD 58001			
NÁZEV STAVBY	PENZION			
STAVEBNÍ OBJEKT	SO02 - OBJEKT UBYTOVÁNÍ	FORMAT	12 x A4	
ČÁST	D VYKRESOVÁ DOKUMENTACE	DATUM	18. 12. 2017	
OBSAH:	KROV	STUNĚNÍ PD	DŮR+DSP	
		MĚŘÍTKO	č. VYKRESU	D.1.2.03
		1:50		